

REGULADOR DE PRESION MODELO DOMA DXSG

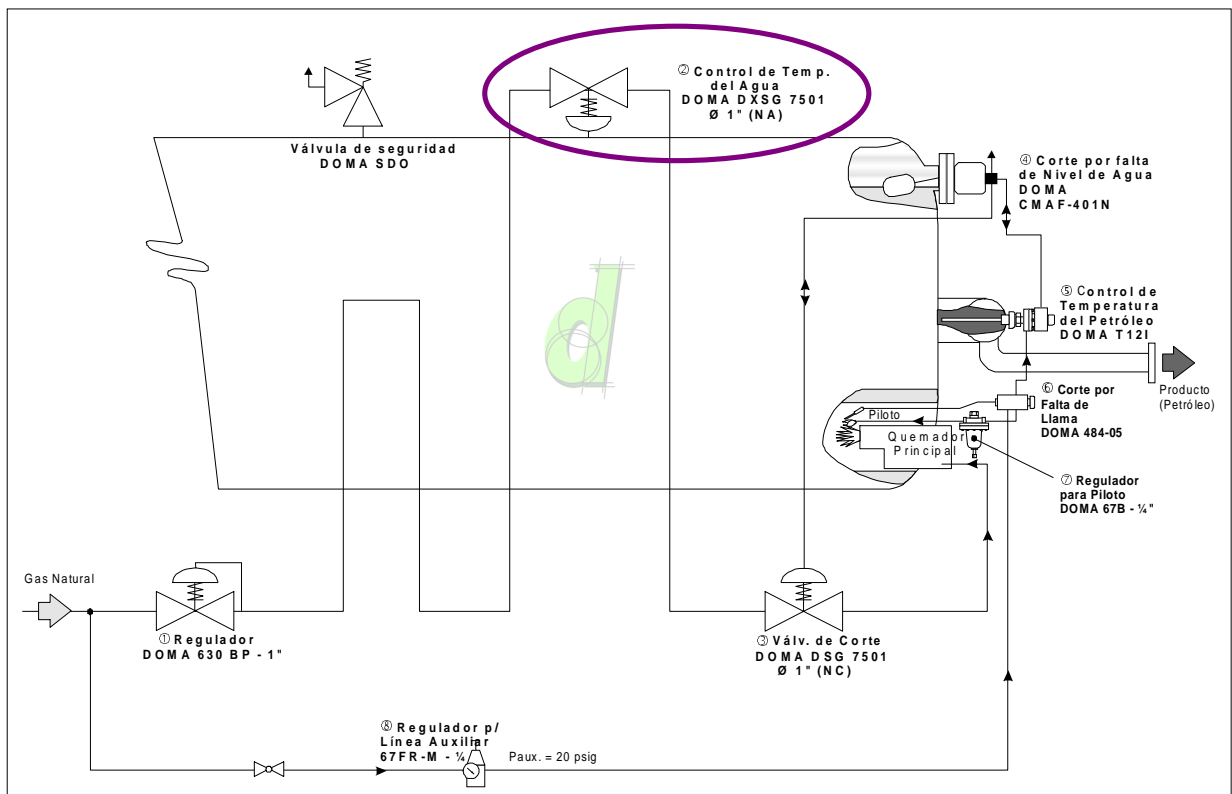


El modelo **doma DXSG** es un regulador de presión de vapor a diafragma, cargado con resorte. Su aplicación más frecuente es en generadores de vapor de baja presión, manteniendo constante la presión en el mismo.

Esta válvula se instala en el circuito de gas de alimentación del quemador, aguas arriba de la válvula de corte Modelo **doma DSG**. (Ver Figura 1). La posición del regulador es cabeza abajo sobre la parte superior del recipiente, permitiendo que todas las condensaciones sean drenadas fuera de la cámara del diafragma.

En su posición de falla normal abierta, la válvula deja pasar gas al quemador para llevar la presión del vapor hasta un valor de ajuste entre 3 a 15 psig. En este valor, la fuerza generada sobre el diafragma por la presión del vapor comienza a vencer al resorte, y la válvula se cierra, limitando el paso de gas y la temperatura (ó presión) del recipiente. Al caer la presión del recipiente, la válvula se abre y el quemador recibe más gas, aumentando la presión. De esta forma, la válvula mantiene la presión del recipiente en un valor prácticamente constante.

Figura 1.- Circuito de gas en calentador indirecto



Especificaciones	
Cuerpo	
Material	Bronce Fundido
Conexiones	Roscas 1"
Presion Max. Trabajo	125 psi-g
Rango de Temperatura	.-29 ° C a 120 ° C
Tipo de Cierre	Blando
Actuador	
Camara	Aluminio Fundido
Diafragma	Nitrilo reforzado con Nylon
Presion Max. Trabajo	50 psi-g
Rango de Temperatura	.-29 ° C a 175 ° C
Empaquetadura	O'Ring

* REPUESTOS RECOMENDADOS 1AB 1221

Pos.	Cant.	DENOMINACION	MATERIAL	PLANO
32	1	ARANDELA DE PRESION	AC. CARB.	1C 1134
31	1	ASIENTO	BRONCE	1A 2680
30	1	TUERCA DE BONETE	BRONCE	1A 2679
29	1	ANILLO DE CIERRE	PTFE	1A 1075
26	1	ARANDELA	NEOPRENE	1A 2678
25	1	BUJE	BRONCE	1A 2683
24	1	VASTAGO	AC. INOX.	1A 1072
23	1	TAPON	BRONCE	1A 2681
22	1	PASADOR	AC. CARB.	1C 1136
21	1	CONJUNTO VASTAGO OBTURADOR	S/ DETALLE	1AB 1000
20	1	CONEXION	AC. CARB.	1A 1070
17	1	TAPA DE CAMARA	ALUMINIO	1A 1069
16	1	DIAFRAGMA	NEOPRENE	1A 1658
15	8	TORNILLO C/ EXAG.	AC. CARB.	1C 1028
14	8	TUERCA EXAG.	AC. CARB.	1C 1096
13	1	PLATO DE DIAFRAGMA	BRONCE	1A 1068
12	1	ARANDELA	AC. INOX.	1C 1115
11	1	BARRA DE ACCION	AC. INOX.	1A 1067
10	1	YUGO	ALUMINIO	1A 1066
9	1	RESORTE	AC. CARB.	1A 1065
8	1	APOYO DE RESORTE	AC. CARB.	1A 1064
7	1	TUERCA AJUSTE DE RESORTE	BRONCE	1A 1063
6	1	MANGO ROSCADO	BRONCE	1A 1062
5	1	ARANDELA	BRONCE	1A 1061
4	1	O RING	NEOPRENE	1C 2010
3	1	BONETE	BRONCE	1A 2684
1	1	CUERPO	BRONCE	1A 2682

Regulador DXSG 7501 Ø1"

ESTUDIO TECNICO

DOMA S.A.

DIBUJO: C.P.

APR:

FECHA: 19/04/78

2AB 1005

PLANO Nº